

# Zahntechnik

## Kursprogramm 2019



# Wir haben, was das Handwerk braucht!

The screenshot shows the website interface for 'vh-buchshop.de fürs Handwerk'. The top navigation bar includes links for 'Meine Benutzerdaten', 'Mein Merkzettel', 'Mein Warenkorb', 'Zur Kasse', and 'Hilfe/Kontakt'. Below this is a secondary navigation bar with categories: 'Startseite', 'Ausbildung', 'Meister/Fachmann', 'Betriebswirt', 'Recht, Steuern, Betrieb', and 'Partner-Shop'. The main content area features a search bar with the text 'SUCHE Titel/Schwort eingeben' and a 'Starten' button. A banner image shows a woman in a bookstore with the text '80 Jahre Erfahrung Ihr Online-Shop für Handwerk und persönliche Beratung'. Below the banner, there are three book listings from the publisher 'Sackmann': 'Meisterprüfung Teil III inkl. Zugang Lernporta...' (42. Auflage 2016) for 37,20 €; 'Kommunikations- und Präsentationstechniken (KP)' (1. Auflage 2016) for 19,90 €; and 'Übungsbogen für die Meisterprüfung Teil III' (7. Auflage 2016) for 19,80 €. The right sidebar contains a 'Mein Warenkorb' section (empty), a 'Neu!' section with a book cover, and a 'Vorteile' section listing benefits like 'schneller Versand', 'flexible Lieferung', and 'telefonische Beratung durch Fachprofis'. The footer of the website is not visible in the screenshot.

- Gewerkspezifische Literatur übersichtlich angeboten,
- Aus- und Weiterbildungsliteratur für angehende Gesellen, Meister, Geprüfte Fachleute, Kaufmännische Fachwirte und Betriebswirte,
- Medien für Unterricht und Prüfungsvorbereitung,
- bundesweite Belieferung von Bildungsstätten und Kursteilnehmern.



**Persönliche Beratung wird bei uns groß geschrieben!**  
**Rufen Sie an: 0211/390 98-64**  
**Wir helfen Ihnen gerne weiter!**  
**Überzeugen Sie sich selbst: [www.vh-buchshop.de](http://www.vh-buchshop.de)**

# Grußwort



Das Berliner Handwerk befindet sich seit etlichen Jahren im Höhenflug. Die Geschäfte laufen bestens, die Auftragsbücher sind prall gefüllt. Das bedeutet auch, dass die Nachfrage nach qualifizierten Fachkräften lange nicht mehr so hoch war wie heute – und sie wird weiter steigen.

Fort- und Weiterbildungen verschaffen hier den entscheidenden Vorteil. Wer sich auf die neuen Anforderungen, auf neue Technologien und Verfahren einstellt, läuft nicht Gefahr, den Anschluss zu verpassen.

Innovation im Handwerk bedeutet das Nutzen vorhandener Chancen und zugleich die Minimierung von Risiken. Wer sich über die Möglichkeiten informiert, die ein moderner Handwerksbetrieb heute seinen Kunden bieten kann, wird über das vielfältige Angebot an cleveren und pfiffigen Technologien staunen.

Dies setzt voraus, dass alle Beteiligten hoch qualifiziert sind. Nur hervorragend ausgebildete Mitarbeiterinnen und Mitarbeiter können die Vorteile moderner Technik optimal nutzen. Daher wird das Angebot an Kursen und Seminaren zu modernen Technologien in den Ausbildungszentren der Handwerkskammer Berlin ständig aktualisiert und erweitert.

Die Beratungs-, Fort- und Weiterbildungsangebote des Bildungs- und Technologiezentrums (BTZ) und des Bildungs- und Innovationszentrums Waldfrieden Bernau (BIZWA) leisten einen wichtigen Beitrag zur persönlichen und unternehmerischen Leistungssteigerung und bieten interessierten Handwerkerinnen und Handwerkern zahlreiche Möglichkeiten, sich weiterzubilden. Nutzen Sie diese Chance!

**Stephan Schwarz**

Präsident der Handwerkskammer Berlin



# Inhaltsverzeichnis

Grußwort .....	3
Inhaltsverzeichnis .....	5
Berufliche Weiterbildung finanzieren – die wichtigsten Förderungen auf einen Blick .....	7
Vom Meister- zum Aufstiegs-BAföG – Das neue AfBG .....	8
<b>Meistervorbereitung</b>	
Meisterprüfung .....	12
Teil III – wirtschaftlich-rechtliche Stoffgebiete.....	13
Ausbilder-Eignungsverordnung (AEVO) – Teil IV .....	15
Ausbilder-Eignungsverordnung (AEVO) in 7 Tagen .....	16
Zahntechniker/-in Teil I und II .....	17
Ausbildungskonzept der Zahntechniker-Meisterschule Berlin-Brandenburg .....	18
<b>Technische Weiterbildung</b>	
CAD Kronen und Brücken Exocad für Einsteiger .....	22
CAD Kronen und Brücken 3 Shape für Einsteiger.....	23
<b>Zusatzangebote für Auszubildende</b>	
Markenzeichen: Mitarbeiter! .....	26
Vorbereitung auf die Gesellenprüfung, Modellgusskurs .....	28
Hinweis Geschäftsbedingungen .....	29
Impressum .....	32



# Berufliche Weiterbildung finanzieren – die wichtigsten Förderungen auf einen Blick

Was wird gefördert?	Wer wird gefördert?	Wie heißt die Förderung?
Aufstiegsorientierte Weiterbildungen	Erwerbstätige mit Berufsabschluss	Aufstiegs-BAföG <a href="http://www.meister-bafog.info">www.meister-bafog.info</a>
Berufsbegleitende Weiterbildungen und Studiengänge	Förderung qualifizierter und leistungsstarker Berufsausbildungsabsolventen/-innen	Begabtenförderung <a href="http://www.hwk-berlin.de">www.hwk-berlin.de</a>
Berufliche Weiterbildungen	Erwerbstätige und Selbstständige (einkommensabhängig)	Bildungsprämie <a href="http://www.bildungspraemie.info">www.bildungspraemie.info</a>
Innovative Lehrgänge an der Handwerkskammer Berlin	Erwerbstätige und Selbstständige aus kleinen Berliner Betrieben (KMU)	„Förderprojekt IQ Handwerk“ <a href="mailto:bruegers@hwk-berlin.de">bruegers@hwk-berlin.de</a>
Regionale berufliche Weiterbildungen im Land Brandenburg	Sozialversicherungspflichtige Beschäftigte mit Hauptwohnsitz im Land Brandenburg	Bildungsscheck <a href="http://www.ilb.de">www.ilb.de</a>
Weiterbildung bestimmter Zielgruppen	geringqualifizierte und ältere Arbeitnehmer	WeGebAU <a href="http://www.arbeitsagentur.de">www.arbeitsagentur.de</a>
Weiterbildung für Arbeitslose und Arbeitssuchende	Arbeitslose und Arbeitssuchende	Bildungsgutschein <a href="http://www.arbeitsagentur.de">www.arbeitsagentur.de</a>
Weiterbildung für Soldaten	Soldaten auf Zeit Grundwehrdienstleistende	Berufsförderungsdienst (BFD) <a href="http://www.personal.bundeswehr.de">www.personal.bundeswehr.de</a>

## Vom Meister- zum Aufstiegs-BAföG – Das neue AFBG

Seit dem 1. August 2016 an bekommen Handwerker, die an einem Meistervorbereitungskurs teilnehmen, mehr Geld.

Das neue Aufstiegsfortbildungsförderungsgesetz (Aufstiegs-BAföG) ist das altersunabhängige Förderangebot für alle, die ihre Chancen mit einer Aufstiegsfortbildung nutzen wollen. Mit dem AFBG wird gefördert, wer sich mit einem Lehrgang oder an einer Fachschule auf eine anspruchsvolle berufliche Fortbildungsprüfung vorbereitet.

### Die wesentlichen Änderungen

#### Fortbildungskosten

Gefördert werden einkommensunabhängig die Lehrgangs- und Prüfungsgebühren sowie das Meisterprüfungsprojekt bei Vollzeit- und Teilzeitfortbildungen.

Lehrgangs- und Prüfungsgebühren	
	Seit dem 1. August 2016
bis zu	15.000 €
Zuschussanteil	40%
Darlehenserlass bei Prüfungserfolg	40%

Meisterprüfungsobjekt „Meisterstück“	
	Seit dem 1. August 2016
bis zu	2.000 €
Zuschussanteil	40%

#### Unterhaltsbedarf

Bei Vollzeitfortbildungen wird einkommensabhängig zusätzlich der Unterhaltsbedarf gefördert.

Beitrag zum Lebensunterhalt	
	Seit dem 1. August 2016
bis zu	768 €
Zuschussanteil	50%



Aufschläge für Verheiratete / Verpartnerte	
	Seit dem 1. August 2016
bis zu	235 €
Zuschussanteil	50%

Aufschläge je Kind	
	Seit dem 1. August 2016
bis zu	235 €
Zuschussanteil	55%

Kinderbetreuungskosten für Alleinerziehende	
	Seit dem 1. August 2016
Pauschaler Zuschuss	130 €

### Einkommens- und Vermögensfreibeträge

Einkommensfreibeträge	
	Seit dem 1. August 2016
für Teilnehmende	290 €
Erhöhung für Verheiratete/Verpartnerte	570 €
Erhöhung je Kind	520 €
eigener Einkommensfreibetrag des Ehe- oder Lebenspartners	1.145 €

Vermögensfreibeträge	
	Seit dem 1. August 2016
für Teilnehmende	45.000 €
Erhöhung für Verheiratete/Verpartnerte	2.100 €
Erhöhung je Kind	2.100 €

### Ansprechpartner sind zwei Bezirksämter

Wer seinen Wohnsitz in Berlin hat und eine AGFB-Förderung beantragen möchte, wendet sich bitte wie bisher an die zuständigen Bezirksämter.



Antragsteller aus dem Westteil der Stadt sowie aus Mitte und Friedrichshain finden ihre Ansprechpartner im Bezirksamt Charlottenburg-Wilmersdorf.

Antragsteller aus dem Ostteil der Stadt sowie aus Wedding und Reinickendorf nehmen bitte Kontakt mit dem Bezirksamt Hohenschönhausen-Lichtenberg auf.

[www.berlin.de/ba-charlottenburg-wilmersdorf/](http://www.berlin.de/ba-charlottenburg-wilmersdorf/)

[www.berlin.de/ba-lichtenberg](http://www.berlin.de/ba-lichtenberg)

[www.meister-bafoeg.info](http://www.meister-bafoeg.info)

Antragsteller aus Brandenburg erhalten mit dem folgenden Link eine Übersicht der zuständigen Förderämter in Brandenburg:

[www.aufstiegs-bafoeg.de/de/brandenburg-1789.html](http://www.aufstiegs-bafoeg.de/de/brandenburg-1789.html)

# Meistervorbereitung

## Meisterprüfung

Bitte stellen Sie vor Anmeldung zum Lehrgang den Antrag auf Zulassung zur Meisterprüfung.

Legen Sie bitte folgende Unterlagen im Original vor:

- ✓ Gesellenprüfungszeugnis oder Facharbeiterbrief im Prüfungshandwerk oder
- ✓ ein anderes Gesellenprüfungszeugnis, Abschluss- oder Facharbeiterzeugnis und einen Nachweis über eine mehrjährige Berufstätigkeit im Meisterprüfungshandwerk
- ✓ Personalausweis

Die Anmeldung zur Prüfung erfolgt mittels gesonderter Formulare, die Ihnen die Geschäftsstelle gern zuschickt.

Die einzelnen Teile der Meisterprüfung können in beliebiger Reihenfolge zu verschiedenen Prüfungsterminen abgelegt werden.

### Prüfungsgebühren und Kosten der Meisterprüfung (Stand: August 2018)

Teil I: 252,00 Euro

Teil II: 218,00 Euro

Teil III: 135,00 Euro

Teil IV: 137,00 Euro

Bei Meisterprüfungen, für die von der Handwerkskammer zusätzliche Kosten (z. B. Materialkosten) geleistet werden, werden diese dem/der Teilnehmer/-in gesondert in Rechnung gestellt.

### Detaillierte Informationen erhalten Sie in der

Geschäftsstelle der Meisterprüfungsausschüsse  
Blücherstraße 68, 10961 Berlin

### Meisterprüfungen

Telefon: 030 / 259 03-370, Frau Schönwaldt-Dohnt

E-Mail: dohnt@hwk-berlin.de

### Fortbildungsprüfungen

Telefon: 030 / 259 03-365, Herr Nitschke

E-Mail: h.nitschke@hwk-berlin.de

## Teil III – wirtschaftlich-rechtliche Stoffgebiete

Zielgruppe sind Gesellen und andere technisch-gewerbliche Fachkräfte und insbesondere angehende Meister/-innen.

### Handlungsfeld 1:

#### Wettbewerbsfähigkeit von Unternehmen beurteilen

- ✓ Unternehmensziele analysieren
- ✓ Bedeutung der Unternehmenskultur
- ✓ Situation des Unternehmens am Markt analysieren und begründen
- ✓ Informationen aus dem Rechnungswesen
- ✓ Analyse von Stärken und Schwächen
- ✓ Rechtsvorschriften – Gewerbe- und Handwerksrecht, Handels- und Wettbewerbsrecht

### Handlungsfeld 2:

#### Gründungs- und Übernahmeaktivitäten vorbereiten, durchführen und bewerten

- ✓ Wirtschaftl., gesellschaftl. und kulturelle Bedeutung des Handwerks
- ✓ Möglichkeiten der Inanspruchnahme Beratungs- und Förderleistungen
- ✓ Entscheidungen zum Standort
- ✓ Marketingkonzept
- ✓ Investitionsplan, Finanzierungskonzept
- ✓ Rechtsvorschrift, bürgerl. Recht, Gesellschaft-, Steuerrecht
- ✓ Unternehmenskonzept im Zusammenhang darstellen und begründen



### Unterrichtsform und Lehrgangstermine

🕒 288 Unterrichtsstunden

#### Tageslehrgang

🕒 ca. zwei Monate  
Mo. bis Fr. von 8.00 bis 15.00 Uhr

📅 28.1. – 18.3.2019  
3.6. – 23.7.2019  
1.7. – 19.8.2019  
2.9. – 23.10.2019  
25.11.2019 – 27.1.2020

#### Abendlehrgang

🕒 ca. zehn Monate  
Di. und Do. von 17.00 bis 20.00 Uhr

📅 3.9.2019 – 9.6.2020

🕒 Mo. und Mi. von 17.00 bis 20.00 Uhr  
📅 4.2. – 11.12.2019

#### Wochenendlehrgang

🕒 ca. fünf Monate  
Fr. von 13.00 bis 19.30 Uhr und  
Sa. von 9.00 bis 16.00 Uhr

📅 3.5. – 9.11.2019  
25.10.2019 – 14.3.2020

#### Lehrgangsgebühr

📅 1.480 Euro

🏠 BTZ

### Weitere Informationen und Anmeldung

Juane Joanny

📞 030 / 259 03-405

@ joanny@hwk-berlin.de



### Handlungsfeld 3:

#### Unternehmensführungsstrategien entwickeln

- ✓ Bedeutung der Aufbau- und Ablauforganisation
- ✓ Entwicklung bei Produkt- und Dienstleistungsinnovationen
- ✓ Einsatzmöglichkeiten von Marketinginstrumenten
- ✓ Veränderungen des Kapitalsbedarfs aus Investitions-, Finanz- und Liquiditätsplanung
- ✓ Konzepte für die Personalplanung
- ✓ Bestimmungen des Arbeits- und Sozialrechts
- ✓ Controlling
- ✓ Notwendigkeit der Planung einer Unternehmensnachfolge
- ✓ Notwendigkeit der Einleitung eines Insolvenzverfahrens

#### Zielgruppe

- ✓ Personen mit Gesellenbrief

# Ausbilder- Eignungsverordnung (AEVO) – Teil IV

Ziel moderner Ausbildung ist längst nicht mehr nur das Bestehen einer Gesellenprüfung, sondern darüber hinaus die Entwicklung und Förderung junger Menschen zu handlungsfähigen und verantwortungsbereiten Fachkräften. Für diese Aufgaben sollen Sie als Ausbilder/-in gut gerüstet sein, Sicherheit im Umgang insbesondere mit jugendlichen Auszubildenden gewinnen und aktuelle Kenntnisse zu Ausbildungsmethoden u. -didaktik sowie zu neuen rechtlichen Vorschriften erwerben.

## 1. Handlungsfeld

Ausbildungsvoraussetzungen prüfen und Ausbildung planen

## 2. Handlungsfeld

Ausbildung vorbereiten und bei der Einstellung von Auszubildenden mitwirken

## 3. Handlungsfeld

Ausbildung durchführen

## 4. Handlungsfeld

Ausbildung abschließen

## Zielgruppe

- ✓ Fachkräfte, die Ausbildungsaufgaben in ihrem Betrieb unmittelbar und in wesentlichem Umfang übernehmen wollen
- ✓ Selbstständige, die erstmals ausbilden wollen
- ✓ Fachkräfte, die den Einstieg in die Ausbildung an Bildungsträgern finden möchten

## Unterrichtsform und Lehrgangstermine

🕒 120 Unterrichtsstunden

### Tageslehrgang

🕒 ca. ein Monat

Mo. bis Fr. von 8.00 bis 15.00 Uhr

- 📅 7.1. – 25.1.2019
- 4.2. – 22.2.2019
- 25.3. – 12.4.2019
- 6.5. – 24.5.2019
- 15.7. – 2.8.2019
- 5.8. – 23.8.2019
- 2.9. – 20.9.2019
- 4.11. – 22.11.2019

### Abendlehrgang

🕒 ca. vier Monate

Mo. und Mi. von 17.00 bis 20.00 Uhr

📅 13.2. – 5.6.2019

🕒 Di. und Do. von 17.00 bis 20.00 Uhr

📅 13.8. – 26.11.2019

### Wochenendlehrgang

🕒 ca. zwei Monate

Fr. von 13.00 bis 19.30 Uhr und  
Sa. von 9.00 bis 16.00 Uhr

- 📅 29.3. – 24.5.2019
- 16.8. – 4.10.2019
- 25.10. – 13.12.2019

### Lehrgangsgebühr

📄 598,00 Euro

🏠 BTZ

## Weitere Informationen und Anmeldung

Juane Joanny

☎ 030 / 259 03-405

@ joanny@hwk-berlin.de





## Unterrichtsform und Lehrgangstermine

🕒 40 Unterrichtsstunden

### 📅 Termine

Einführungstag: 14. 2. 2019  
Präsenztage: 25. – 28. 3. 2019 und  
2. – 3. 4. 2019

Einführungstag: 9. 4. 2019  
Präsenztage: 20. – 23. 5. 2019 und  
28. – 29. 5. 2019

Einführungstag: 18. 6. 2019  
Präsenztage: 5. – 9. 8. 2019 und  
13. 8. 2019

Einführungstag: 12. 9. 2019  
Präsenztage: 28. 10. – 1. 11. und  
5. 11. 2019

Einführungstag: 3. 12. 2019  
Präsenztage: 20. 1. – 24. 1. und  
28. 1. 2020

### Lehrgangsg Gebühr

📅 598,00 Euro

🏠 BTZ

## Weitere Informationen und Anmeldung

Juane Joanny

☎ 030 / 259 03-405

@ joanny@hwk-berlin.de

# Ausbilder- Eignungsverordnung (AEVO) in 7 Tagen

Wir bieten Ihnen mit der vorliegenden Lehrgangsform eine echte Alternative. Sie werden an einem Einführungstag auf die Anforderungen der Prüfungen und das Selbststudium vorbereitet. In der folgenden Zeit erwerben Sie in völlig freier Zeiteinteilung das erforderliche berufs- und arbeitspädagogische Wissen in den vier Handlungsfeldern. In einer Präsenzphase von sechs Tagen werden Sie in Kleinstgruppen im BTZ der Handwerkskammer Berlin noch einmal intensiv betreut und auf die Prüfung vorbereitet. Hierzu gehört, neben Übungen und praktischen Hinweisen zur Erstellung von z. B. Ausbildungsverträgen, -plänen, Zeugnissen, auch die Simulation Ihrer „Lehrprobe“. Unsere Dozenten begleiten Sie über die gesamte Zeit.





# Zahntechniker/-in Teil I und II

## Zielgruppe

✓ Gesellen/-innen des Zahntechnikerhandwerks

## Lehrgangsinhalte

### Teil I (fachpraktischer Teil) und Teil II (fachtheoretischer Teil)

Die Ausbildungsstruktur basiert auf Modulen, die Sie auch separat als Weiterbildungskurs buchen können.

<b>Modul 0</b>	Einführungswoche	nicht einzeln buchbar
<b>Modul 1</b>	Form und Funktion der Zähne	ca. 72 U-Std.
<b>Modul 2</b>	Fräskurs / Kombi 1	ca. 183 U-Std.
<b>Modul 3</b>	Totalprothese 1	ca. 100 U-Std.
<b>Modul 4</b>	Brücke 1	ca. 143 U-Std.
<b>Modul 5</b>	Kieferorthopädie – Aktive Platte	ca. 52 U-Std.
<b>Modul 6</b>	Schientherapie	ca. 36 U-Std.
<b>Modul 7</b>	CAD-CAM	ca. 64 U-Std.
<b>Modul 8</b>	Kombi 2	ca. 109 U-Std.
<b>Modul 9</b>	Implantate	ca. 63 U-Std.
<b>Modul 10</b>	Funktionskieferorthopädie	ca. 63 U-Std.
<b>Modul 11</b>	Totalprothese 2 spezial	ca. 64 U-Std.
<b>Modul 12</b>	Brücke 2	ca. 104 U-Std.
<b>Modul 13</b>	Theorie intensiv	nicht einzeln buchbar
<b>Modul 14</b>	Praxis intensiv	nicht einzeln buchbar
<b>Modul 15</b>	Riegel	ca. 48 U-Std.

**Hinweis:** Über die Lehrgangsinhalte der Module können Sie sich unter [www.zahntechniker-meisterschule.de](http://www.zahntechniker-meisterschule.de) informieren.

## Ausbildungskonzept der Zahntechniker-Meisterschule Berlin-Brandenburg

Durch die Modularisierung der Ausbildung werden die Inhalte lernfeldbezogen vermittelt. Wenn z. B. Modul 9 (Implantate) unterrichtet wird, ist der theoretische Unterrichtsinhalt auf diese Thematik abgestimmt und im praktischen Unterricht wird eine Implantatarbeit angefertigt. So streben wir eine möglichst breite Ausbildung an, deren Theorie und Praxis mit den Anforderungen des Laboralltags verknüpft ist.

Die theoretische Ausbildung findet in Schulungsräumen mit moderner Medienausstattung inkl. Computer-Arbeitsplätzen statt. Sie üben die Erstellung des Umsetzungskonzeptes, einen Bestandteil der praktischen Meisterprüfung, und die Abrechnung zahntechnischer Arbeiten. Im Rollenspiel proben Sie das Fachgespräch der praktischen Meisterprüfung.



Durch schriftliche Tests helfen wir Ihnen, Ihren Wissensstand zu überprüfen. Vor der Meisterprüfung Teil II wird der theoretische Lehrstoff in kompakter Form wiederholt.

In der Praxis demonstriert der Dozent die wichtigen Arbeitsschritte und steht Ihnen hilfreich zur Seite. So können Sie z. B. Ihre

Arbeitsschritte prüfen und sich noch ein paar Tipps geben lassen. Und wenn es mal nicht so richtig läuft, kann Ihnen der Dozent an Ihrer Arbeit die Vorgehensweise erklären. Die fertigen Arbeiten werden am Ende der Module besprochen und auf Wunsch bewertet.

Zum Schluss steht die Generalprobe vor der Prüfung. Jede Prüfungsarbeit wird dadurch mindestens einmal geübt.

### Schulungsräume und Ausstattung

Laborfläche 500 m<sup>2</sup>, 53 Arbeitsplätze in drei Laboratorien, zwei Funktionsräume, ein CAD/Scan-Raum, ein CAM-Raum. Meisterlabor mit 24 Arbeitsplätzen. Die Labor- und Funktionsräume sind innovativ, technologisch aktuell und vielfältig ausgerüstet, sie bieten den künftigen Meistern umfassende Trainingsmöglichkeiten. CAD-/CAM-Ausstattung: Software: 3 Shape, Exocad, Hyperdent; Scanner: Ceramill map

400, 3 Shape; CAM: Datron D5, Ceramill Motion 2, Cercon Brain Expert. Der Theorieunterrichtsraum besitzt eine moderne Medianausrüstung und eine Lehrmittelsammlung.

### Besonderheiten

- ✓ Klassenfahrt zum gemeinsamen Kennenlernen und Informationsbesuche bei Dentalfirmen über zwei bis drei Tage zu Beginn des Lehrganges.
- ✓ Für eine Vielzahl von theoretischen und praktischen Lehrgangsabschnitten liegen Skripte der Dozenten vor.



- ✓ Besuch des anatomischen Institutes der Charité, Seminar orofaciales System an anatomischen Präparaten.
- ✓ Moodle: Kommunikations- und Dienstleistungsplattform unterstützt die Meisterausbildung.
- ✓ Die Fördergemeinschaft der Zahntechniker-Meisterschule Berlin-Brandenburg e.V. unterstützt die Fortbildung der Absolventen der Meisterschule.
- ✓ Im Herbst, jährliches Absolvententreffen mit fachlichen Themen und geselligem Beisammensein.



## Unterrichtsform und Lehrgangstermine

🕒 ca. 1450 Unterrichtsstunden

Teil I + II

Tageslehrgang

🕒 Mo. bis Fr. von 8.00 bis 16.00 Uhr

📅 2. 9. 2019 – 15. 6. 2020

Lehrgangsbüher

📄 Teil I+II (Tageslehrgang)	8.950,00 Euro
Teil III (Wirtschafts- und Rechtskunde)	1.480,00 Euro
Ausbilder-Eignungs- verordnung (Teil IV)	598,00 Euro

🏠 BTZ

## Weitere Informationen und fachliche Beratung

Burkhard Buder

☎ 030 / 259 03-421

@ buder@hwk-berlin.de

## Anmeldung

Juane Joanny

☎ 030 / 259 03-405

@ joanny@hwk-berlin.de



- ✓ Die allgemeinen fachlichen Fortbildungsangebote können von den Meisterschülern, während ihrer Schulzeit, zu Sonderkonditionen genutzt werden.
- ✓ Schnuppermitgliedschaft für Meisterschüler bei der Zahntechniker-Innung.

**Folgende Materialien stellen wir in Teil I kostenlos zur Verfügung:**

- ✓ Ein Satz Zahngarnituren für die Totalprothetik für Modul 3
- ✓ In einigen Modulen Kleinmaterial (z.B. Kfo-Drähte und -Schrauben)



Alle weiteren Materialien und Werkzeuge beschaffen Sie selbst, sodass Sie wie gewohnt mit Ihren Favoriten arbeiten können. Die meisten Dentalfirmen unterstützen die Meisterschüler mit speziellen Rabatten. Gipse und Einbettmassen werden von einigen Firmen kostenlos zur Verfügung gestellt.



**straumann**group



**HENRY SCHEIN**<sup>®</sup>  
DENTAL

**VITA**

**WEGOLD**

# Technische Weiterbildung



## Unterrichtsform und Lehrgangstermine

🕒 16 Unterrichtsstunden

### Tageslehrgang

🕒 Mo. und Di. von 8.30 bis 16.00 Uhr

📅 4.1. und 5.1.2019  
30.9. und 1.10.2019

### Lehrgangsgebühr

💰 390,00 Euro

🏠 BTZ

## Weitere Informationen und fachliche Beratung

Burkhard Buder

☎ 030 / 259 03-421

@ buder@hwk-berlin.de

## Anmeldung

Juane Joanny

☎ 030 / 259 03-405

@ joanny@hwk-berlin.de

# CAD Kronen und Brücken Exocad für Einsteiger

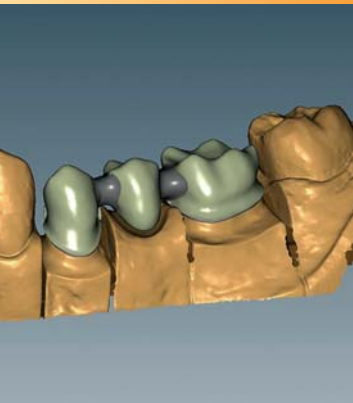
Dieser Kurs ist speziell für ZahntechnikerInnen zugeschnitten, die noch keine Erfahrung im Bereich CAD sammeln konnten und bei der Bedienung der Computer vielleicht noch etwas unsicher sind. Deshalb werden die einzelnen Arbeitsschritte sehr langsam gezeigt und erklärt, sodass diese dann von Ihnen in Ruhe ausgeführt werden können. Für jeden Teilnehmer steht ein eigener Arbeitsplatz mit einem modernen Hochleistungscomputer zur Verfügung.

## Zielgruppe

- ✓ Zahntechniker/-innen und Auszubildende mit geringen Computer- und CAD-/CAM-Kenntnissen

## Lehrgangsinhalte

- ✓ Arbeiten mit Exocad Ceramill CAD-Software.
- ✓ Konstruktion einer vollanatomischen Seitenzahnkrone und einer dreigliedrigen Brücke.
- ✓ Auftrag anlegen,
- ✓ Scannen der Modelle,
- ✓ CAD Konstruktion / Modellation,
- ✓ Erzeugen und Weitergabe der Konstruktionsdaten.
- ✓ Demo: – Bedienung CAM-Software  
– Fräsen der Konstruktion



# CAD Kronen und Brücken

## 3 Shape für Einsteiger

Dieser Kurs ist speziell für ZahntechnikerInnen zugeschnitten, die noch keine Erfahrung im Bereich CAD sammeln konnten und bei der Bedienung der Computer vielleicht noch etwas unsicher sind. Deshalb werden die einzelnen Arbeitsschritte sehr langsam gezeigt und erklärt, sodass diese dann von Ihnen in Ruhe ausgeführt werden können. Für jeden Teilnehmer steht ein eigener Arbeitsplatz mit einem modernen Hochleistungscomputer zur Verfügung.

### Zielgruppe

- ✓ Zahntechniker/-innen und Auszubildende mit geringen Computer- und CAD-/CAM-Kenntnissen

### Lehrgangsinhalte

- ✓ Arbeiten mit DentalDesigner von 3 Shape
- ✓ Konstruktion einer vollanatomischen Seitenzahnkrone und einer dreigliedrigen Brücke.
- ✓ Auftrag anlegen,
- ✓ Scannen der Modelle,
- ✓ CAD Konstruktion / Modellation,
- ✓ Erzeugen und Weitergabe der Konstruktionsdaten.
- ✓ Demo: – Bedienung CAM-Software  
– Fräsen der Konstruktion

### Unterrichtsform und Lehrgangstermine

🕒 16 Unterrichtsstunden

### Tageslehrgang

🕒 Mo. und Di. von 8.30 bis 16.00 Uhr

📅 4.3. und 5.3.2019  
23.10. und 24.10.2019

### Lehrgangsgebühr

💰 390,00 Euro

🏠 BTZ

### Weitere Informationen und fachliche Beratung

Burkhard Buder

☎ 030 / 259 03-421

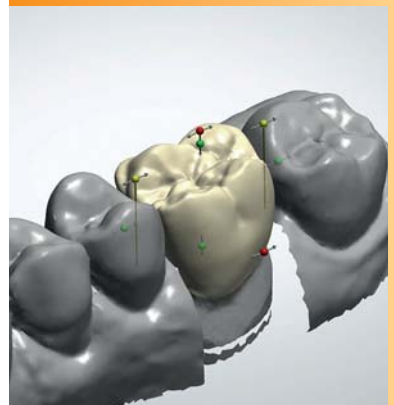
@ buder@hwk-berlin.de

### Anmeldung

Juane Joanny

☎ 030 / 259 03-405

@ joanny@hwk-berlin.de







# Zusatzangebote für Auszubildende



## Unterrichtsform und Lehrgangstermine

🕒 6 Unterrichtsstunden

### Tageskurs

🕒 Fr. von 8.00 bis 13.30 Uhr

📅 Fr., 27. 9. 2019  
Mo., 30. 9. 2019  
Di., 1. 10. 2019  
Mi., 2. 10. 2019

### Lehrgangsgebühr

💰 125,00 Euro  
🏠 BTZ

## Weitere Informationen und Anmeldung

Christine Jacob

☎ 030 / 259 03-413

@ jacob@hwk-berlin.de



# Markenzeichen: Mitarbeiter!

## Erfolgreiches Auftreten Ihrer Auszubildenden beim Kunden und im eigenen Unternehmen

Respektvoller Umgang, Pünktlichkeit und gutes Benehmen sind Voraussetzungen für ein gutes Arbeitsklima und den Ausbildungs-erfolg und tragen zu höherer Zufriedenheit Ihrer Kunden bei.

Auszubildende sind häufig unsicher im Umgang mit Kollegen, Vorgesetzten und Kunden. Unser eintägiges Seminar Markenzeichen Mitarbeiter hilft Ihren Auszubildenden dabei, sich im Berufsleben angemessen zu verhalten.

Unsere Dozentin spricht die Sprache der Auszubildenden und zeigt ihnen anhand von Beispielen und Übungen, wie es richtig geht! An einem spannenden Trainingstag üben die Auszubildenden, wie sie ihr Auftreten anderen gegenüber optimieren können. Gönnen Sie auch Ihren Auszubildenden diese Sicherheit und unterstützen Sie sie, fit zu werden im Kontakt mit Ihren Kunden, um Ihr Unternehmen in der Öffentlichkeit positiv zu repräsentieren.

### Zielgruppe

- ✓ Auszubildende; (neue) Mitarbeiter, denen noch der kleine Schliff von dem/der guten Handwerker/-in zum Aushängeschild der Firma fehlt

### Lehrgangsinhalte

- ✓ Orientierung vor Ort – Check-up
- ✓ Begrüßung beim Kunden – Der erste Eindruck

- ✓ Bewusste Körpersprache – Haltung, die wirkt
- ✓ Souveränes Auftreten – Kaugummi und Basecap? Nein danke!
- ✓ Begehung und Ablauf besprechen – Vertrauen aufbauen
- ✓ Einrichtung des Arbeitsplatzes – Der Kunde sieht alles
- ✓ Montage und Aufräumarbeiten – Genauigkeit und Sauberkeit
- ✓ Präsentation der Arbeit – Den Kunden begeistern
- ✓ Schlussvereinbarung und Verabschiedung – Der bleibende Eindruck
- ✓ Schwierige Situationen (Reklamationen, Notfälle, usw.) gekonnt lösen

### Abschluss

- ✓ Zertifikat



## Unterrichtsform und Lehrgangstermine

🕒 16 Unterrichtsstunden

### Tageslehrgang

🕒 jeweils von 8.30 bis 16.00 Uhr

📅 23.5. und 24.5.2019  
28.10. und 29.10.2019

### Lehrgangsgebühr

💰 200,00 Euro

🏠 BTZ

## Weitere Informationen und fachliche Beratung

Kay Axthelm

☎ 030 / 259 03-421

@ axthelm@hwk-berlin.de

## Anmeldung

Juane Joanny

☎ 030 / 259 03-405

@ joanny@hwk-berlin.de

# Vorbereitung auf die Gesellenprüfung Modellgusskurs

Dieser Kurs ist speziell für Zahntechniker/-innen zugeschnitten, die noch wenig Erfahrung im Bereich Klammer-Metallguss haben. Zudem eignet sich dieser Kurs zur Vorbereitung auf die Gesellenprüfung.

## Lehrgangsinhalte

- ✓ Vermessen der Modelle
- ✓ Klammerkonstruktion
- ✓ Vorbereitung zum Dublieren
- ✓ Modellation in Wachs
- ✓ Anstiftung, Gießen, Aufpassen, Ausarbeiten, Politur
- ✓ Besonders wird auf Parodontienfreiheit geachtet und das Einarbeiten der Kunststoffzähne

Die Allgemeinen Geschäftsbedingungen des Bildungs- und Technologiezentrums und des Bildungs- und Innovationszentrums der Handwerkskammer Berlin finden Sie unter <https://www.bildung4u.de/agb/>







[www.bildung4u.de](http://www.bildung4u.de)



Reg.-Nr.: Q1 0405015

©2019

## Herausgeberin

### **Handwerkskammer Berlin**

Blücherstraße 68, 10961 Berlin

Telefon: 030 / 259 03-01; Telefax: 030 / 259 03-235

E-Mail: [info@hwk-berlin.de](mailto:info@hwk-berlin.de)

### **Bildungsstätten der Handwerkskammer Berlin**

#### **Bildungs- und Technologiezentrum (BTZ)**

Mehringdamm 14, 10961 Berlin

Telefon: 030 / 259 03-02; Telefax: 030 / 259 03-478

E-Mail: [btz@hwk-berlin.de](mailto:btz@hwk-berlin.de)

#### **Bildungs- und Innovationszentrum „Waldfrieden“ (BIZWA)**

Wandlitzer Chaussee 41, 16321 Bernau b. Berlin

Telefon: 03338 / 3944-0; Telefax: 03338 / 3944-13

E-Mail: [bizwa@hwk-berlin.de](mailto:bizwa@hwk-berlin.de)

Internet: [www.bildung4u.de](http://www.bildung4u.de)